

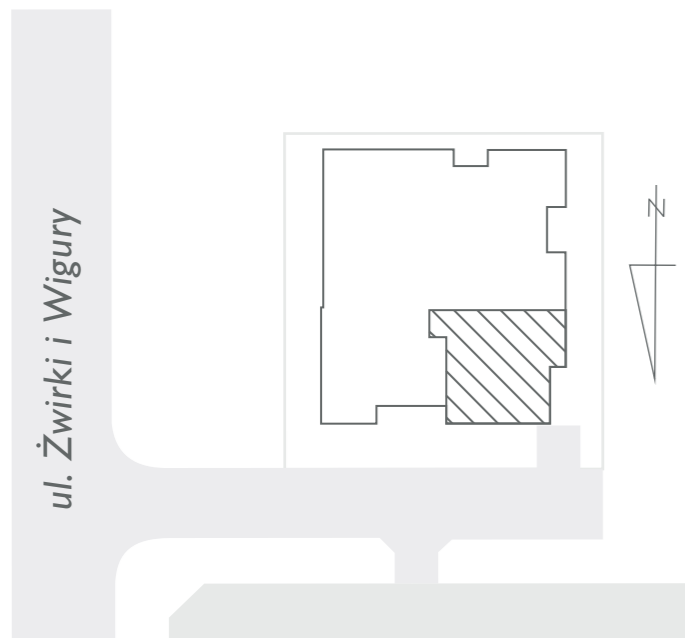


ŻWIRKI
I WIGURY 43

Rumia, ul. Żwirki i Wigury 43

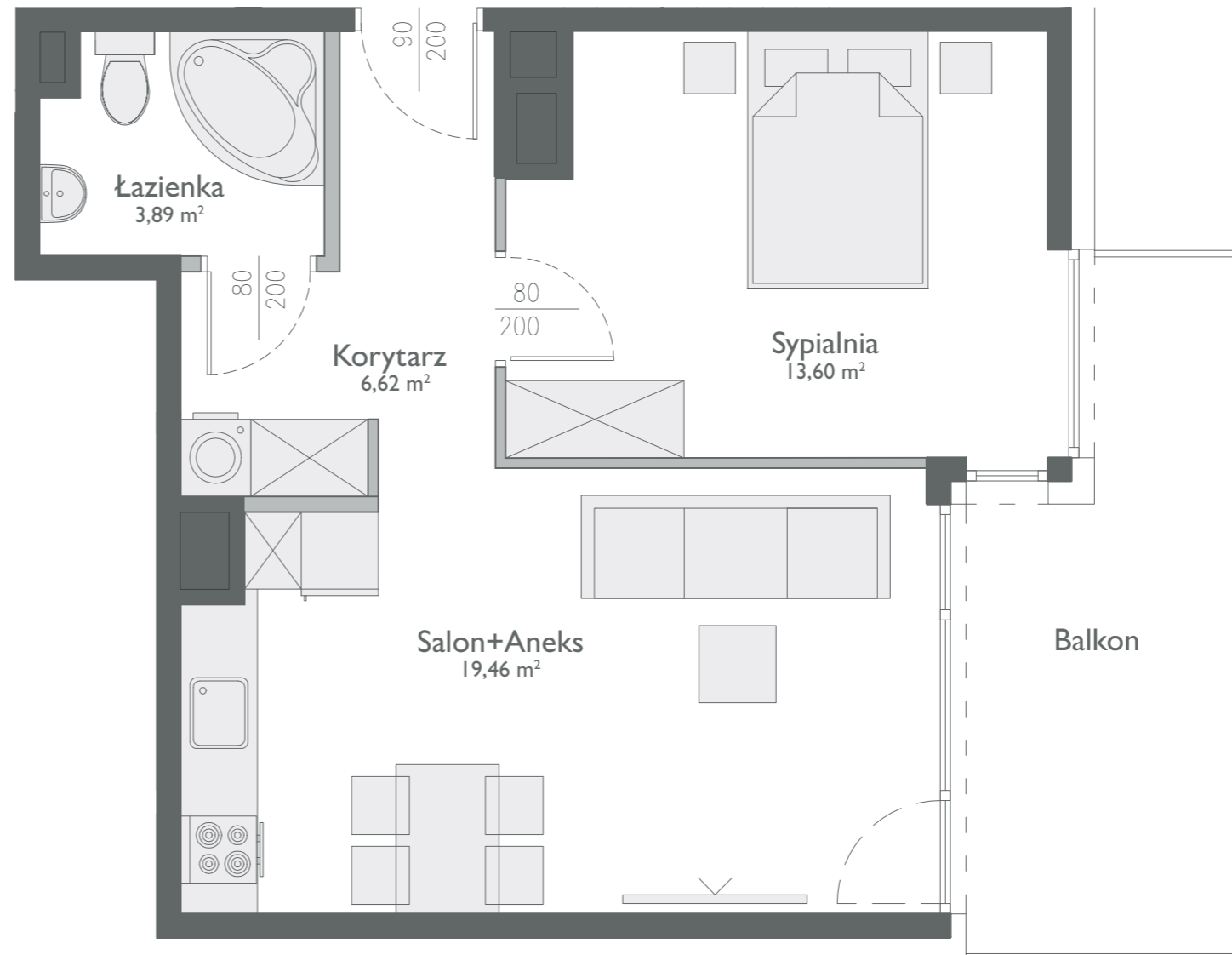
MIESZKANIE NR 7

Powierzchnia mieszkania	43,57 m ²
Piętro	3
Liczba pokoi	2



Kontakt

biuro@modusinvest.pl
+48 510-520-708
www.modusinvest.pl



1. Powierzchnie użytkowe poszczególnych pomieszczeń zostały sporządzone zgodnie z Rozporządzeniem Ministra Rozwoju w sprawie szczegółowego zakresu i formy projektu budowlanego z dn. 11 września 2020 r. (Dz.U. z 2020 r. poz. 1609), z zastrzeżeniem, że wliczone zostały także powierzchnie pod ścianami nadającymi się do demontażu. Ze względu na trwające prace projektowe, powierzchnie lokali, balkonów oraz lokalizacje przyborów sanitarnych mogą ulec zmianie.
2. Przedstawiona w dokumencie aranżacja lokalu jest przykładowa. Wyposażenie lokalu i jego wykończenie nie stanowi oferty handlowej oraz zobowiązania umownego.